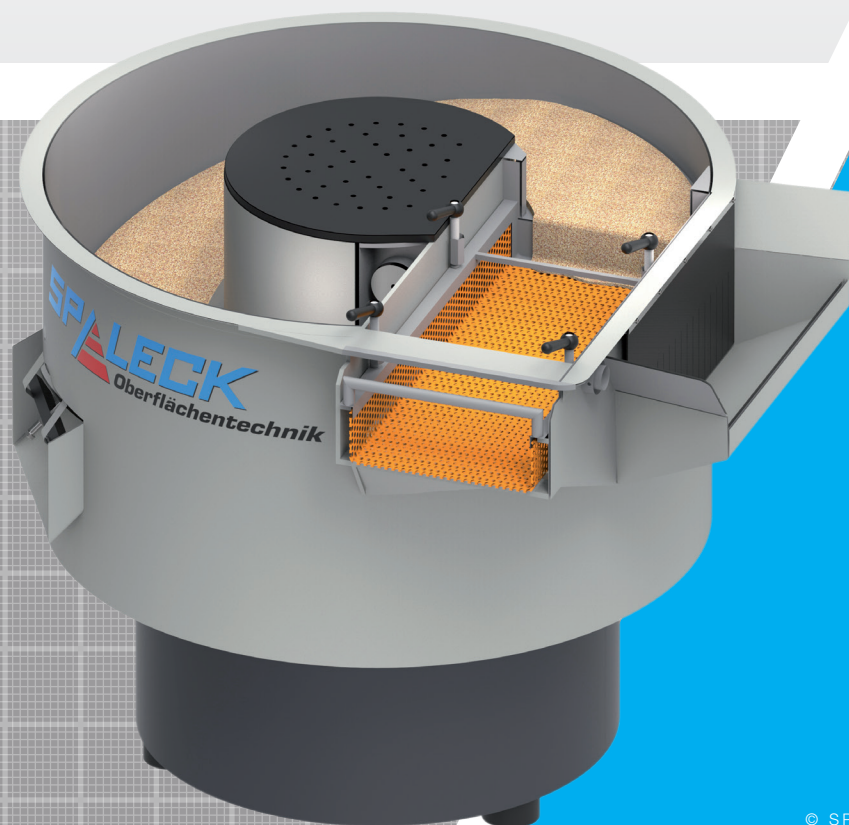


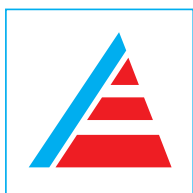
## RUNDTROGTTROCKNER **SVT**



© SPALECK ENGINEERING

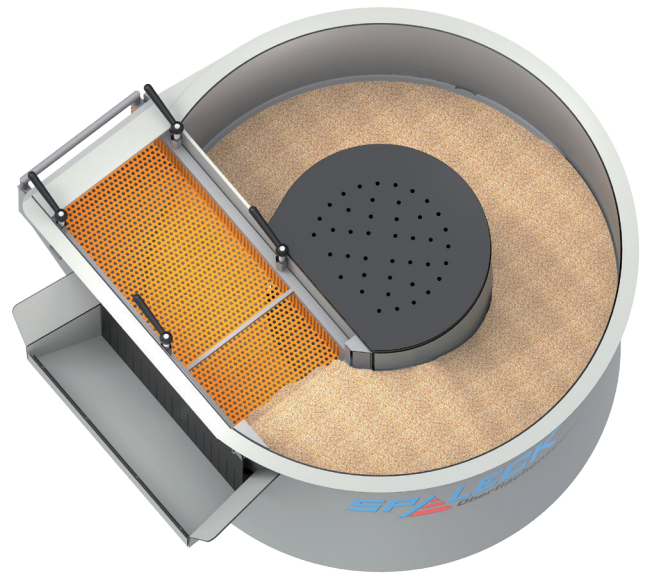
### **Fleckenfreies Trocknen und Polieren von Werkstücken aller Art**

Indirektes Heizsystem an der Unterseite des Arbeitsbehälters zur Erwärmung des Trocknungsmediums über den Behälterboden. Geeignet für die kontinuierliche oder chargenweise Trocknung nach dem Gleitschleifen oder Kugelpolieren.



MADE IN GERMANY

[www.spaleck.biz](http://www.spaleck.biz)



# RUNDTROGTTROCKNER SVT

## Technische Merkmale:

- Indirektes Heizsystem mit stufenloser Temperaturregelung
- Integrierte Separiereinrichtung
- Ein- und Austrag um 90 Grad gegeneinander versetzt

## Optionale Merkmale:

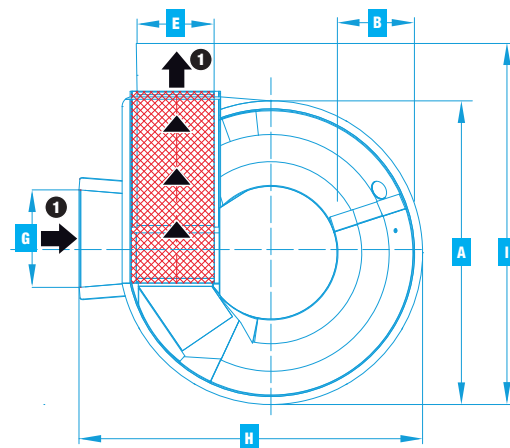
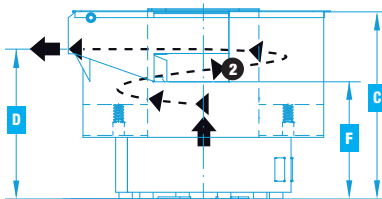
- Pneumatische Klappe für mehrmaligen Umlauf der Werkstücke
- Staubabdeckung und -absaugung
- Abblasvorrichtung oberhalb der Separiereinrichtung

## Technische Daten:

Bezeichnung		SVT2	SVT3	SVT5
Arbeitsbehältervolumen	l	150	220	470
Betriebsspannung	V   Hz	400   50	400   50	400   50
Antriebsleistung	kW	0,75	0,75	1,5
Motordrehzahl	Upm	1460	1460	1400
Heizleistung max.	kW	2,0   4,0	2,3   4,6	6,5   9,75
Leergewicht Grundmaschine	kg	400	500	1140
Betriebsgewicht max.	kg	500	700	1420
Platzbedarf	m <sup>2</sup>	1,5	1,6	2,8

## Abmessungen in mm:

Bezeichnung		SVT2	SVT3	SVT5
Durchmesser Trockner	A	1080	1160	1640
Breite Arbeitsbehälter	B	250	300	400
Oberkante Trockner	C	985	1050	1200
Unterkante Austrag	D	855	870	965
Breite Austrag	E	250	320	430
Unterkante Eintrag	F	860	870	960
Breite Eintrag	G	450	430	600
Breite Trockner inkl. Eintrag	H	1250	1400	1800
Breite Trockner inkl. Austrag	I	1340	1500	2000



- 1 Werkstück Ein- und Austrag um 90 Grad versetzt
- 2 Gleichmäßiger Anstieg

© SPALECK ENGINEERING