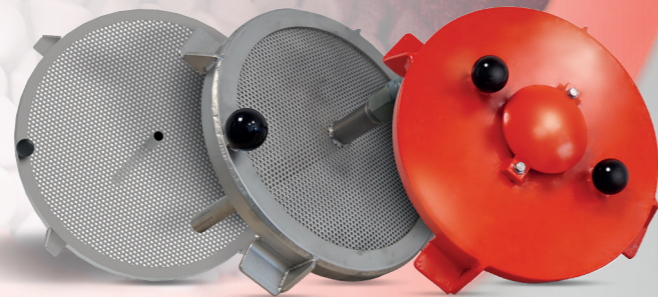


DECKELVARIANTEN SC/PC



Geschlossener Deckel (serienmäßig)

Material:
lackierter Stahl

- Anwendung:**
- Zum Schutz des Schüttgutes sowie als Spritzschuss bei der Nassbearbeitung

Spüldeckel (optional)

Material:
Lochblech aus Edelstahl mit drehbarem Schlauchanschluss

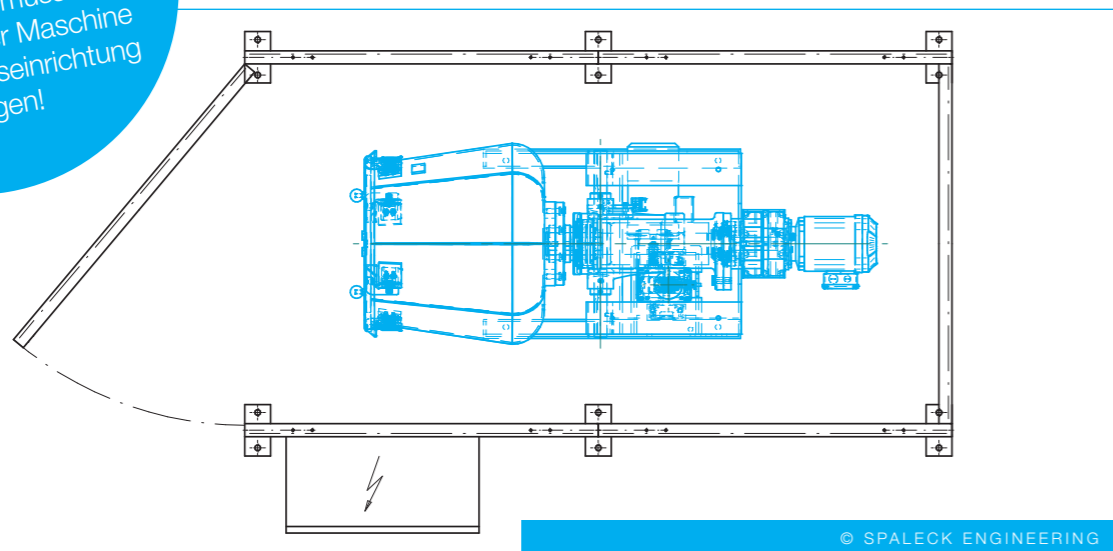
- Anwendung:**
- Saubere Bearbeitung und glänzende Ergebnisse durch Spülvorgang
 - Zur einfachen Separierung von Werkstücken und Schleifmedien
 - Vereinfachung der Arbeitsabläufe bei mehrstufigen Prozessen

Siebdeckel (optional)

Material:
Lochblech oder Pressgitter aus Edelstahl

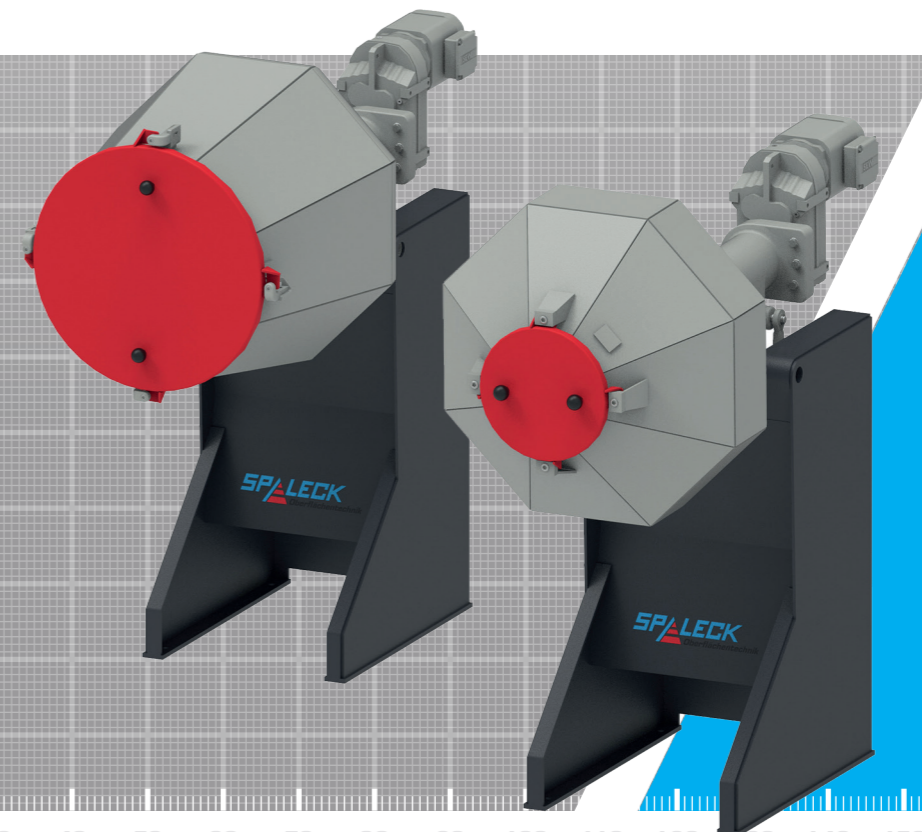
- Anwendung:**
- Zur einfachen Separierung von Werkstücken und Schleifmedien
 - Vereinfachung der Arbeitsabläufe bei mehrstufigen Prozessen
 - Trockenbearbeitung, z.B. mit Walnuss-Schrot

**Aufstellungs-
hinweis:**
gem. Maschinenrichtlinie
2006/42/EG muss die
Aufstellung der Maschine
mit Sicherheitseinrichtung
erfolgen!



© SPALECK ENGINEERING

GLEITSCHLEIFGLOCKEN SC/PC



Druckfehler, Irrtümer und Konstruktionsabweichungen vorbehalten

www.bn-medienagentur.de

Gleitschleifglocken SC/PC · dt · 06 · 2023



MADE IN GERMANY

Entgraten · Kantenverrunden · Reinigen Glänzen · Polieren

Elektromechanisch schwenkbarer Glockenkörper, vorzugsweise zur Bearbeitung von kleinen und mittleren Werkstückchargen. Hochfeine Oberflächen lassen sich durch eine gegenseitige Bearbeitung der Werkstücke unter Hinzugabe von Schleifzusätzen und Compounds erzielen. Schonende Bearbeitung besonders empfindlicher Werkstücke möglich.

SC/PC

© SPALECK ENGINEERING



GLEITSCHLEIFGLOCKEN SC

SPALECK GLEITSCHLEIFGLOCKEN SC/PC

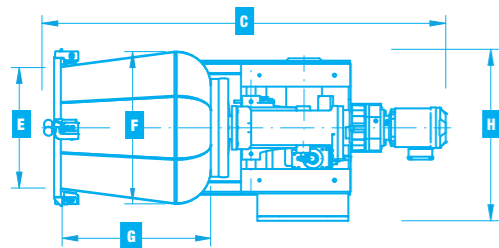
Die Maschinen werden hauptsächlich zur Nassbehandlung, wie z. B. zum Reinigen, Glätten, Polieren, Kugelpolieren und Entgraten eingesetzt. Weitere Einsatzgebiete sind z.B. das Befetten mit Steraten oder die Trockenbehandlung. Dieses Verfahren kommt zur Anwendung, wenn scharfe Kanten beseitigt werden sollen, ohne dass dabei eine besondere Oberflächengüte erforderlich ist.

Technische Daten:

Bezeichnung		SC1	SC2	SC3	SC4
Glockenvolumen	l	65	105	190	280
Füllgewicht max.	kg	140	180	270	340
Leergewicht Grundmaschine	kg	350	370	410	420
Glockendrehzahl (bei Regelbetrieb)	U/min	24	24	24	24
Antriebsleistung	kw	1,5	1,5	1,5	1,5

Abmessungen in mm:

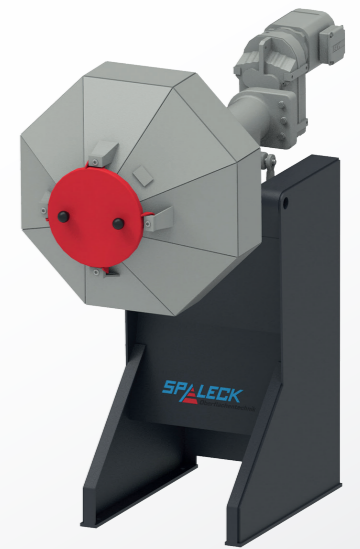
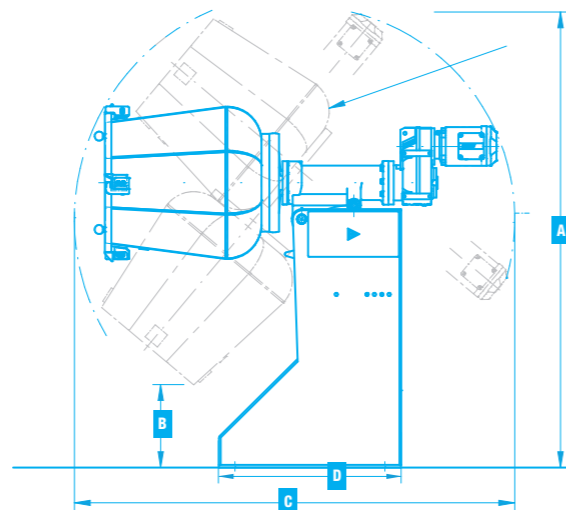
Bezeichnung		SC1	SC2	SC3	SC4
Oberkante Schwenkbereich	A	2000	2000	2000	2000
Unterkante Glocke gekippt	B	520	460	410	370
Tiefe Gleitschleifglocke	C	1750	1800	1850	1950
Tiefe Grundgestell	D	800	800	800	800
Öffnung Glockenkörper	E	360	450	520	580
Breite Glockenkörper	F	470	580	670	800
Tiefe Glockenkörper	G	480	530	670	760
Breite Gleitschleifglocke	H	720	720	750	810



SC

Technische Merkmale:

- Geeignet für große Werkstücke
- Vereinfachte Entleerung des Arbeitsbehälters



GLEITSCHLEIFGLOCKEN PC

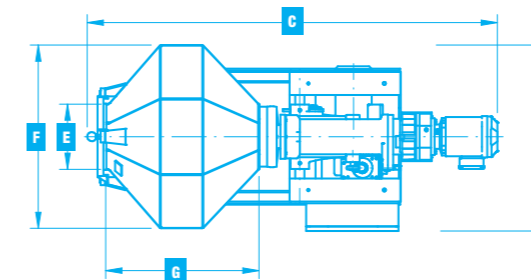
- Bei beiden Maschinentypen (SC/PC) sind verschiedene Glockengrößen wählbar
- Verschiedene Behälterauskleidungen der Glocken möglich (unbeschichtet, gummiert oder Polyurethan)

Technische Daten:

Bezeichnung		PC1	PC2	PC3	PC4
Glockenvolumen	l	60	100	170	225
Füllgewicht max.	kg	150	200	280	340
Leergewicht Grundmaschine	kg	330	390	420	430
Glockendrehzahl (bei Regelbetrieb)	U/min	24	24	24	24
Antriebsleistung	kw	1,5	1,5	1,5	1,5

Abmessungen in mm:

Bezeichnung		PC1	PC2	PC3	PC4
Oberkante Schwenkbereich	A	2000	2000	2000	2000
Unterkante Glocke gekippt	B	540	470	430	400
Tiefe Gleitschleifglocke	C	1640	1720	1800	1900
Tiefe Grundgestell	D	800	800	800	800
Öffnung Glockenkörper	E	250	250	280	280
Breite Glockenkörper	F	540	630	720	795
Tiefe Glockenkörper	G	425	525	600	675
Breite Gleitschleifglocke	H	730	730	770	810



PC

Technische Merkmale:

- Bessere Umwälzung und Durchmischung der Werkstücke

