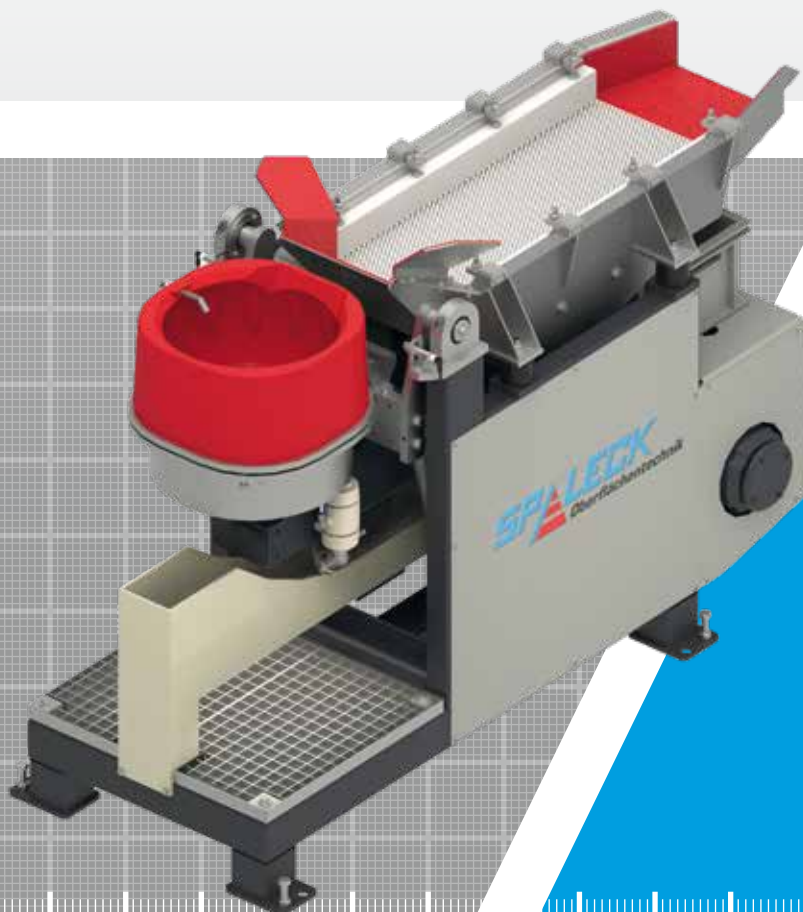


FLIEHKRAFTANLAGE **Z4**

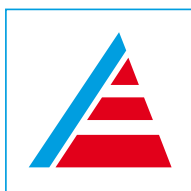


4
N

© SPALECK ENGINEERING

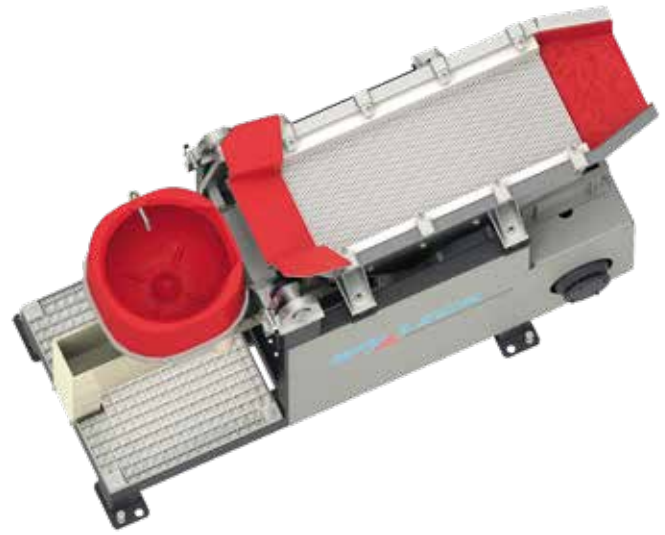
**Entgraten • Kantenverrunden • Reinigen
Glänzen • Polieren • Kugelpolieren**

Zur Bearbeitung von sensiblen Werkstücken mit geringen Abmessungen sowie kleinen Chargen mit sehr hohen Qualitätsansprüchen.



MADE IN GERMANY

www.spaleck.biz



FLIEHKRAFTANLAGE Z4

Technische Merkmale:

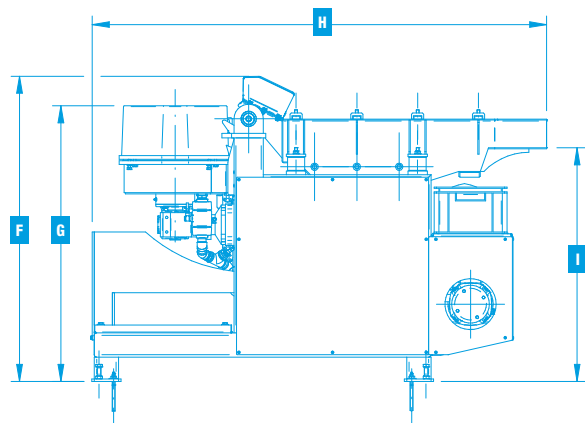
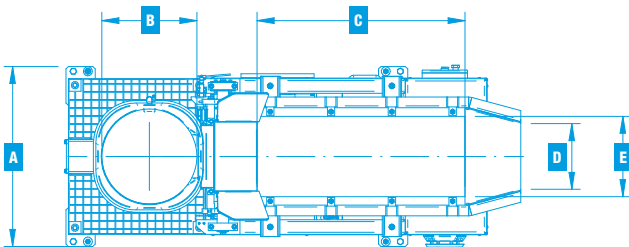
- Frequenzumwandler zur stufenlosen Einstellung der Motordrehzahl des Rotationstellers
- Auskleidung des Arbeitsbehälters aus verschleißarmem Polyurethan mit Antihaftstrukturierung
- Stufenlose Niveauregulierung der Prozessflüssigkeit im Arbeitsbehälter für die Bearbeitung empfindlicher Werkstücke
- Spezielle Arbeitsbehältergeometrie und Ausbildung des Rotationstellers für intensive Bearbeitung und kürzeste Prozesszeiten
- Integrierte Separiereinrichtung zur Trennung von Schleifkörpern und Werkstücken sowie Schleifkörpern mit Untermaß (Unterkornseparierung)

Technische Daten:

Bezeichnung		Z4
Nennvolumen Arbeitsbehälter	l	30
Nutzvolumen Arbeitsbehälter	l	20
Betriebsspannung	V Hz	400 50
Anschlussleistung	kW	3,6
Motordrehzahl Rotationsteller max.	Upm	280
Ringspaltweite	mm	≥ 0,4
Auskippwinkel	°	150
Platzbedarf	m ²	1,4

Abmessungen in mm:

Bezeichnung		Z4
Breite Fliehkraftanlage	A	740
Durchmesser Arbeitsbehälter	B	390
Länge Separierstrecke	C	855
Breite Austrag	D	270
Breite Separierstrecke	E	330
Oberkante Fliehkraftanlage	F	1250
Oberkante Arbeitsbehälter	G	1130
Länge Fliehkraftanlage	H	1870
Unterkante Austrag	I	960



© SPALECK ENGINEERING